



Project Fire[®]

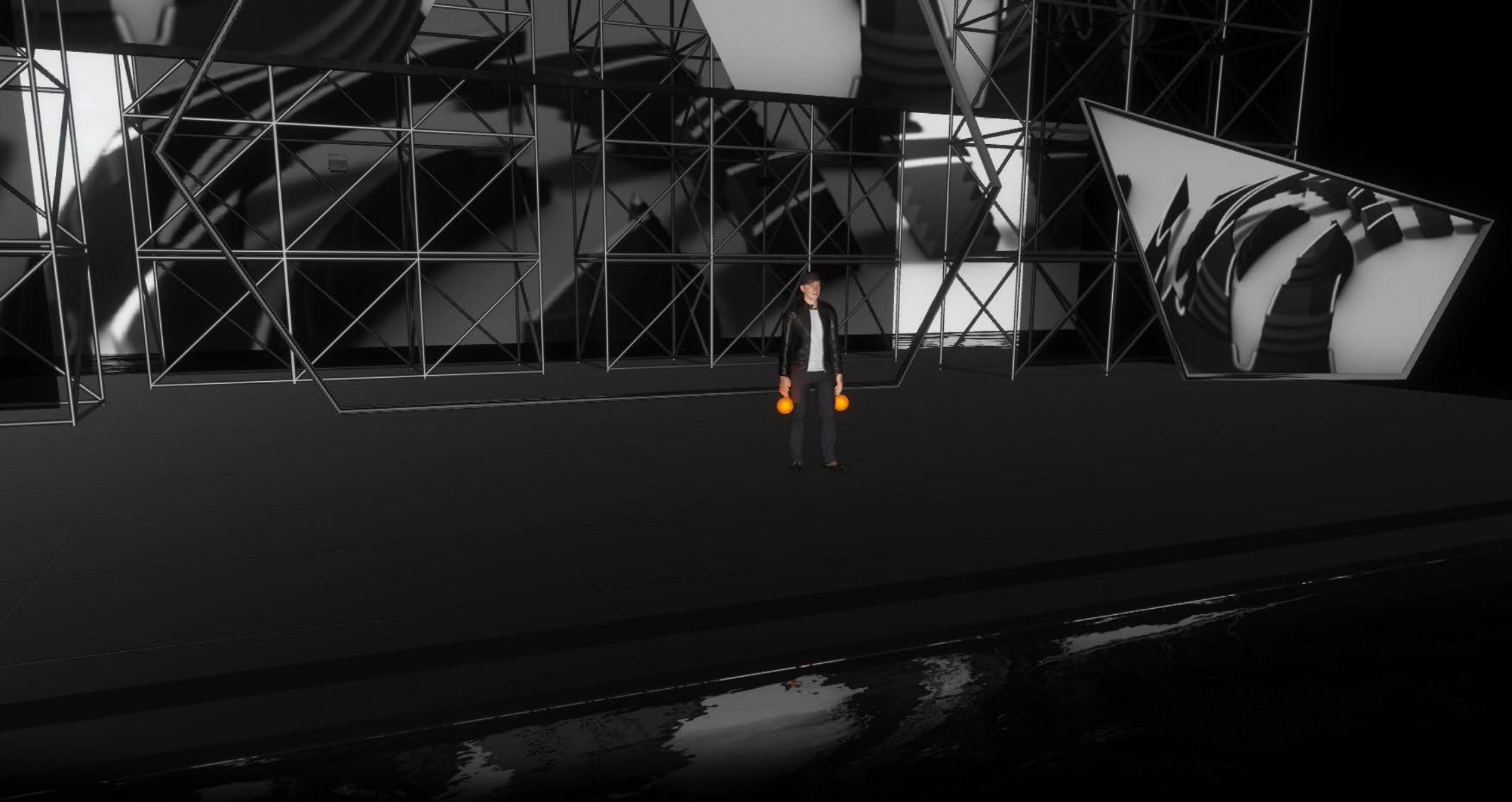
FEUER-LICHT-SHOWS



Project Fire[®] ...the modern style of fire!

Mobile : 0173 / 2810409 ++

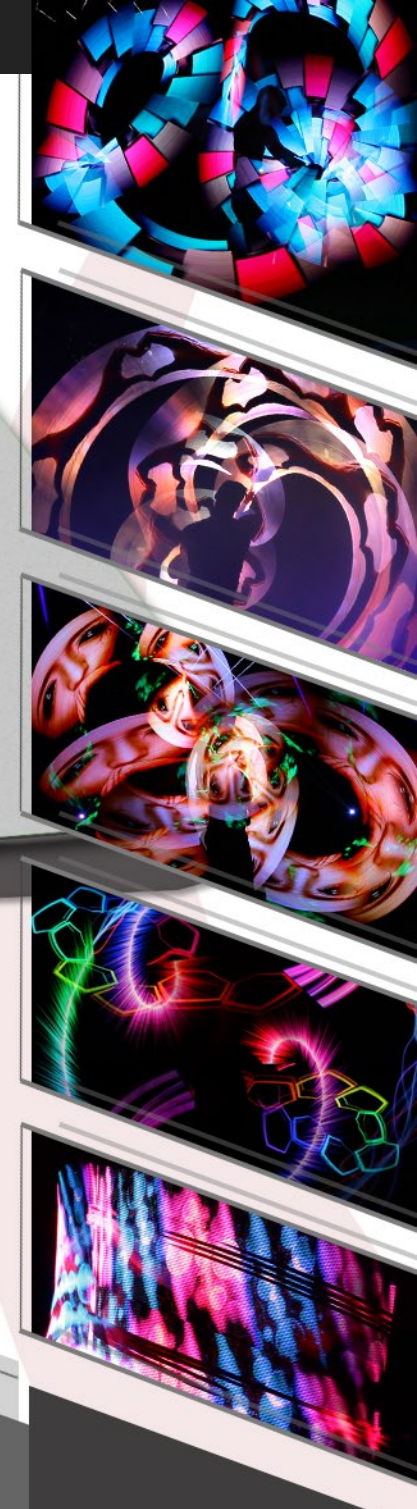
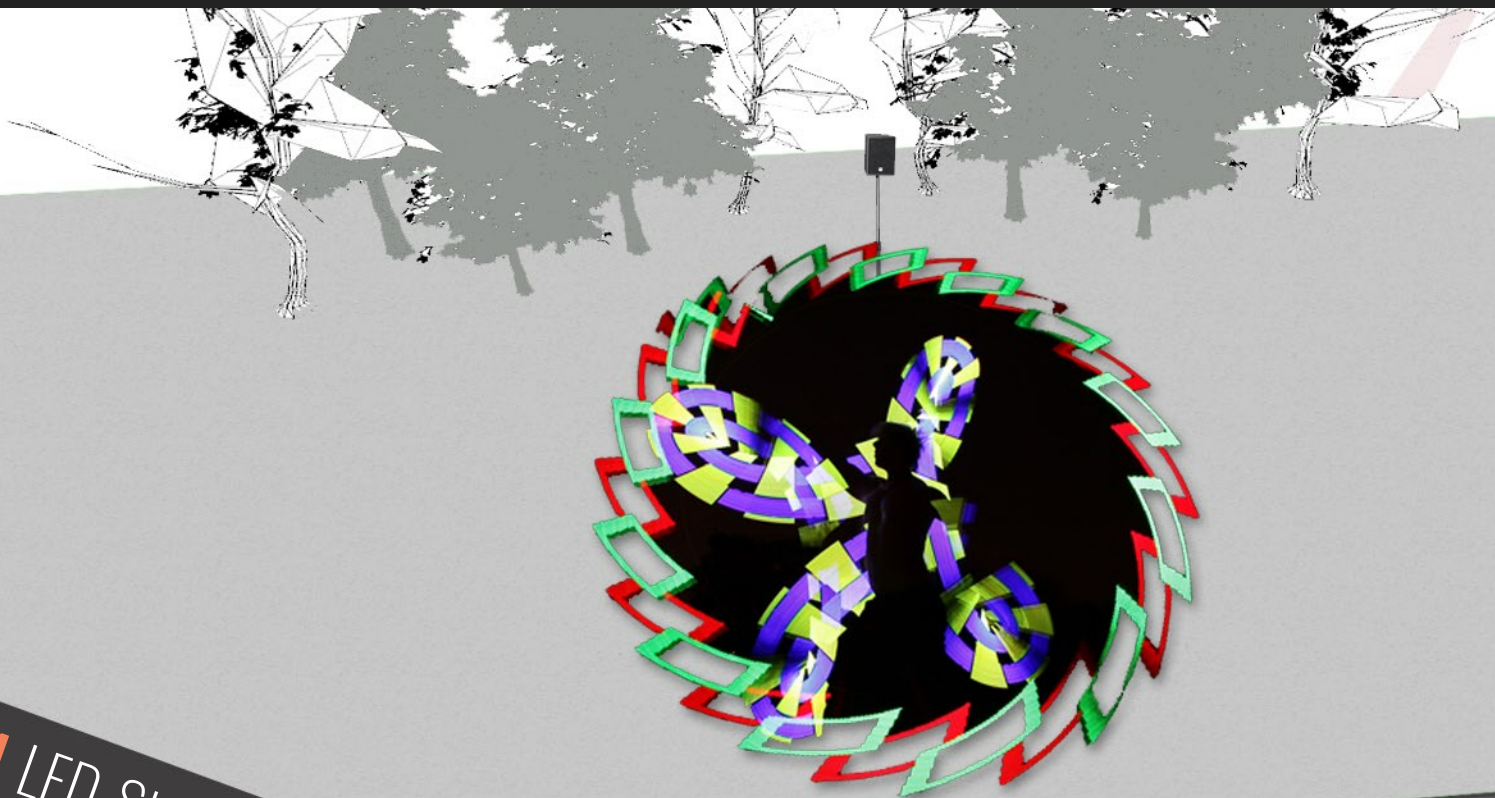
E-Mail: info@projectfire.de ++ Website : <http://www.projectfire.de>



LED

CLASSIC

LICHTSHOW



#1 LED-Style CLASSIC

TECHNIK

- 01 x HKAudio Tonanlage 1,2KW /3,6KW
- 01 x Funkmikrofon Shure BLX24R



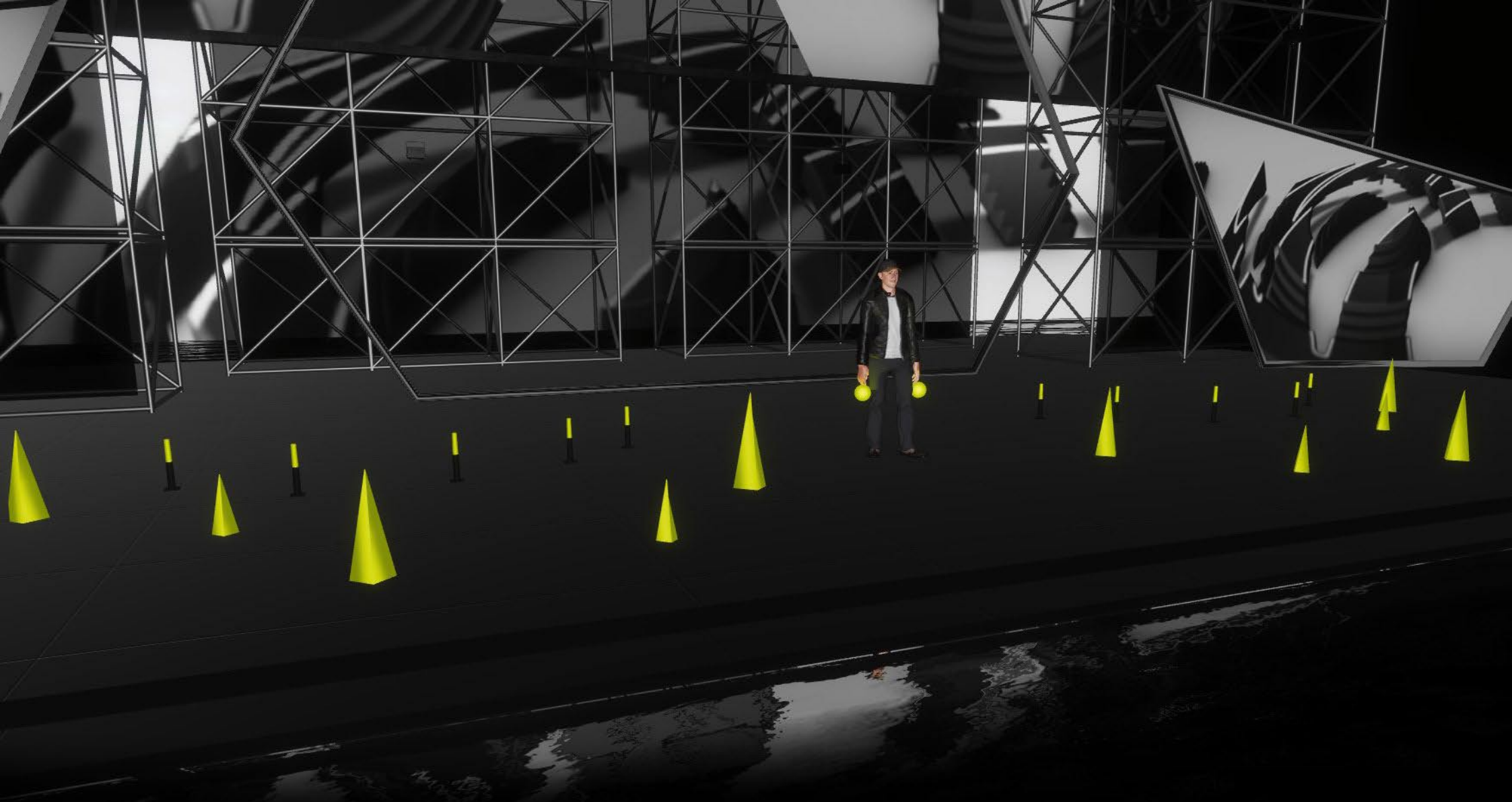
VORAUSSETZUNGEN

- Mindestfläche: 3x3m Höhe: 3m
- empfohlene Fläche: 5x5m
- benötigter Strom: 1x 230V
- Aufbauzeit: 15 Minuten

Showdauer 25 Minuten

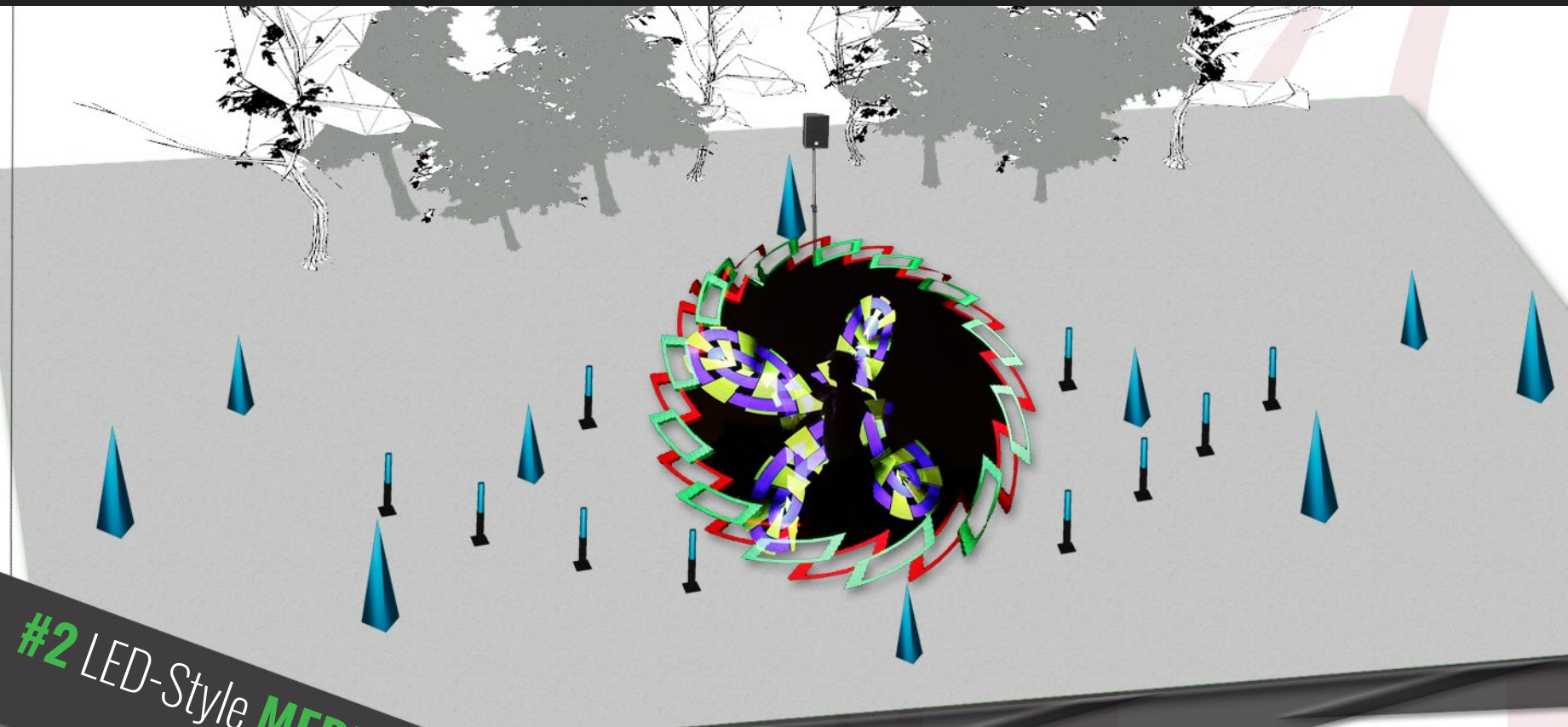
SHOWINHALT

- Lichtstab
- Grafiklichtstab
- LED-Poi
- LED-Stäbe
- Grafikstäbe 80 Pixel
- Grafikstäbe 128 Pixel / 204 Pixel
- Diese Show wird von einer Person durchgeführt



LED

MEDIUM
LICHTSHOW



#2 LED-Style MEDIUM

TECHNIK

- 01 x HKAudio Tonanlage 1,2KW / 3,6 KW
- 01 x Funkmikrofon Shure BLX24R
- 01 x DMX Timecode Steuerung
- 10 x Wireless RGB Sticks
- 10 x Wireless RGB Pyramiden



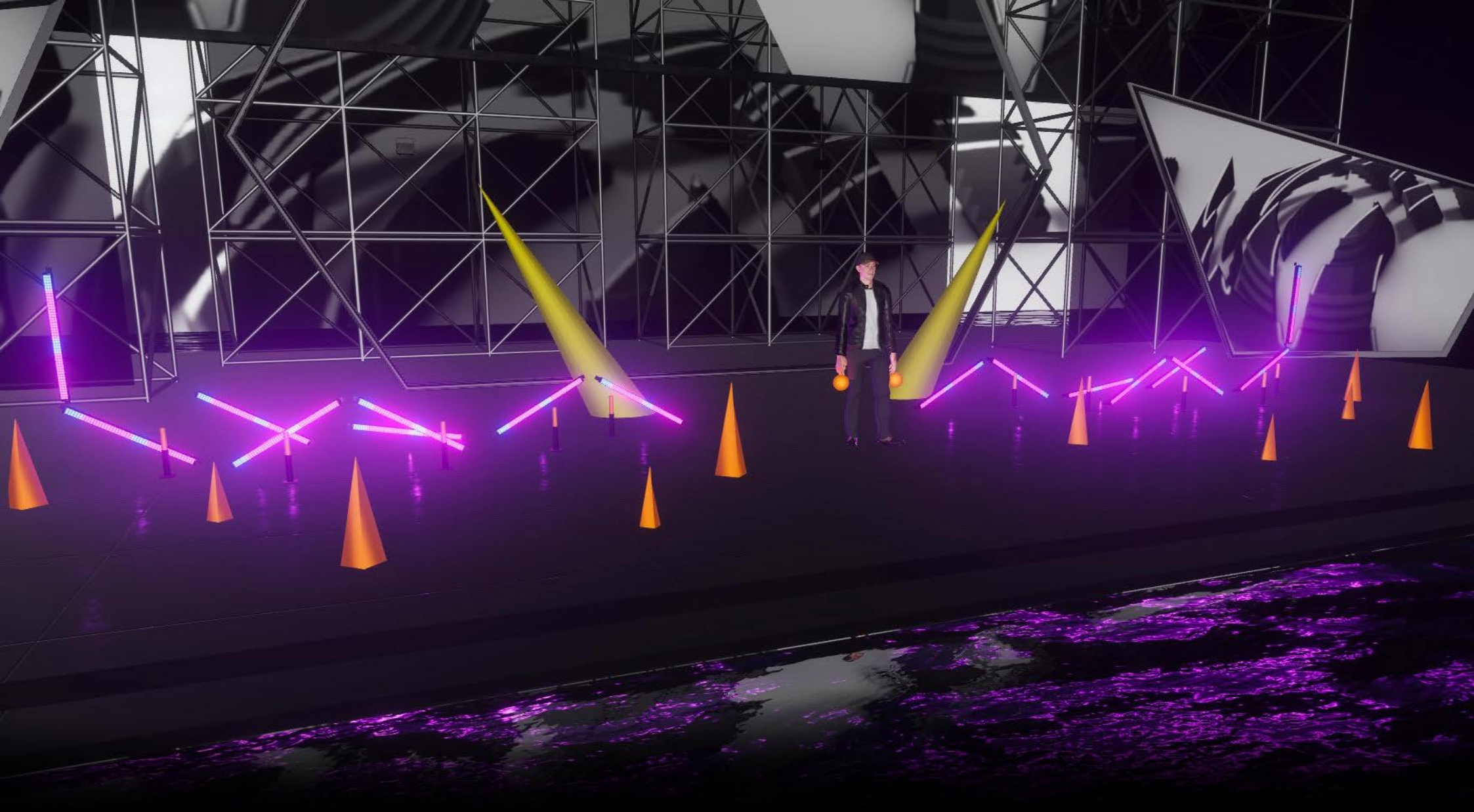
VORAUSSETZUNGEN

- Mindestfläche: 5x8m Höhe: 3m
- empfohlene Fläche: 10x10m
- benötigter Strom: 1x 230V
- Aufbauzeit: 20 Minuten

Showdauer 25 Minuten

SHOWINHALT

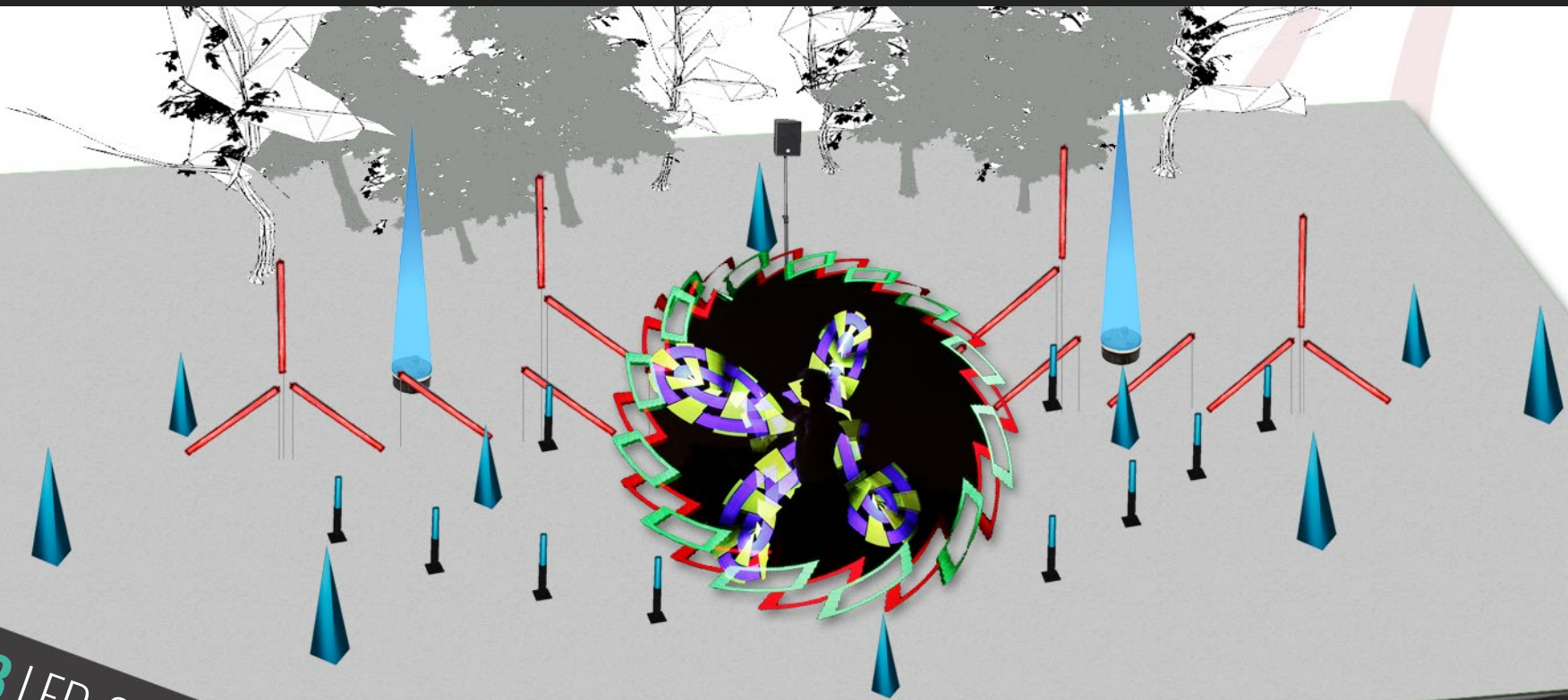
- Lichtstab
- Grafiklichtstab
- LED-Poi
- LED-Stäbe
- Grafikstäbe 80 Pixel
- Grafikstäbe 128 Pixel / 204 Pixel
- Diese Show wird von einer Person durchgeführt



LED

PREMIUM

LICHTSHOW



#3 LED-Style PREMIUM

TECHNIK

- 01 x HKAudio Tonanlage 1,2KW
- 01 x Funkmikrofon Shure BLX24R
- 01 x DMX Timecode Steuerung
- 16 x LED Bar 8-Segment 1m
- 02 x Aircones LED Luftsäulen 3m
- 10 x Wireless RGB Sticks
- 10 x Wireless RGB Pyramiden



VORAUSSETZUNGEN

- Mindestfläche: 5x10m Höhe: 5m
- empfohlene Fläche: 10x15m
- benötigter Strom: 1x 230V
- Aufbauzeit: 60-75 Minuten

SHOWINHALT

- Lichtstab
- Grafiklichtstab
- LED-Poi
- LED-Stäbe
- Grafikstäbe 80 Pixel
- Grafikstäbe 128 Pixel / 204 Pixel
- Diese Show wird von einer Person durchgeführt

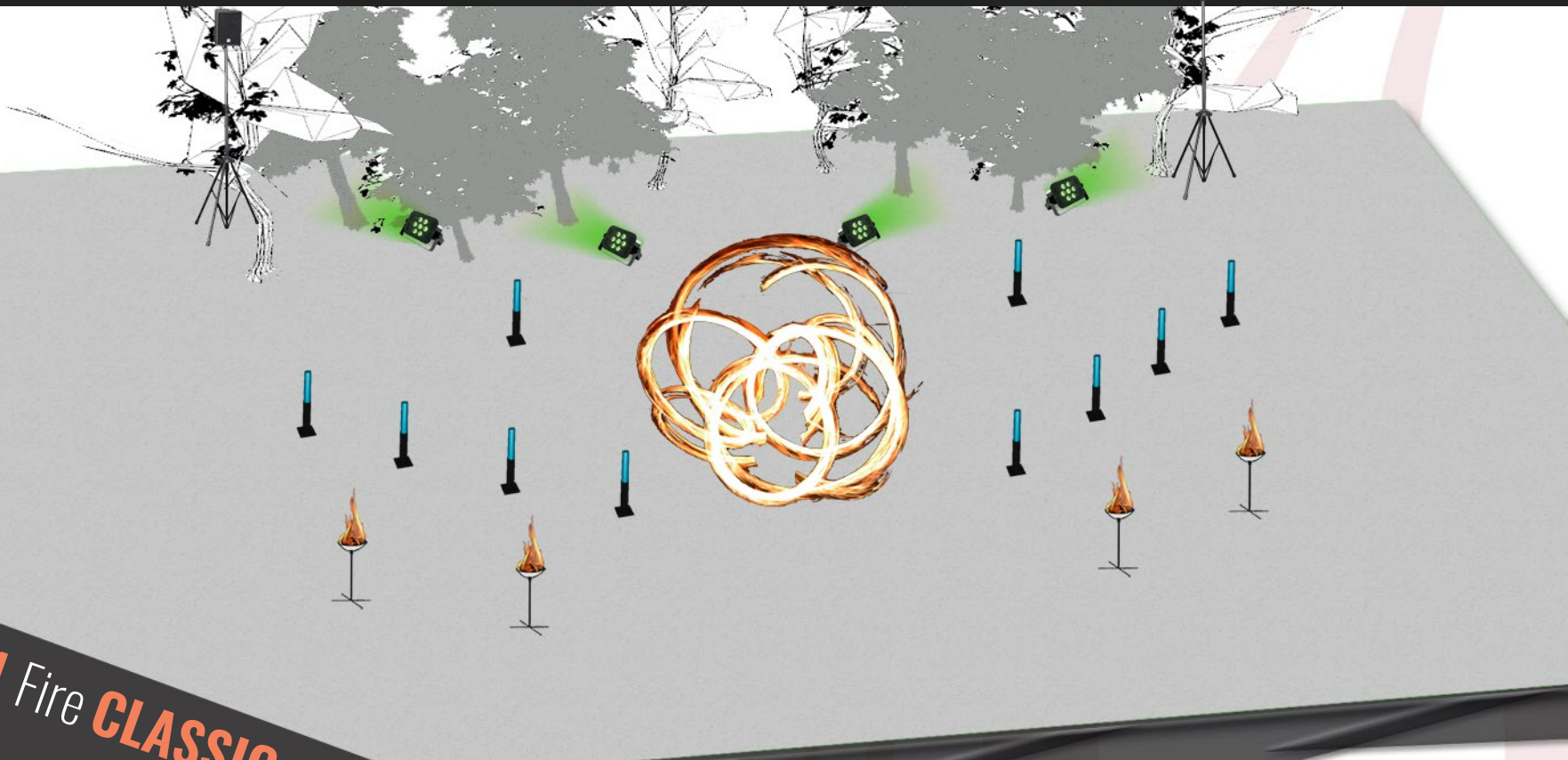
Showdauer 25 Minuten



Fire

CLASSIC

Feuerlichtshow



#1 Fire CLASSIC

TECHNIK

- 01 x HKAudio Tonanlage 1,2KW / 3,6KW
- 01 x Funkmikrofon Shure BLX24R
- 01 x DMX Timecode Steuerung
- 04 x LED RGB Floor-Spots
- 10 x Wireless RGB Sticks



INFO

VORAUSSETZUNGEN

- Mindestfläche: 7x7m Höhe: 5m
- empfohlene Fläche: 10x10m
- benötigter Strom: 1x 230V
- Aufbauzeit: 30 Minuten

Showdauer 25 Minuten

SHOWINHALT

- Feuerstab
- Feuer-Poi / Funken-Feuer-Poi
- LED-Poi
- 3er-Feuer-Poi
- Feuerseile / Funkenfeuerseile
- Funkenregen
- Grafikstäbe 128 Pixel / 204 Pixel

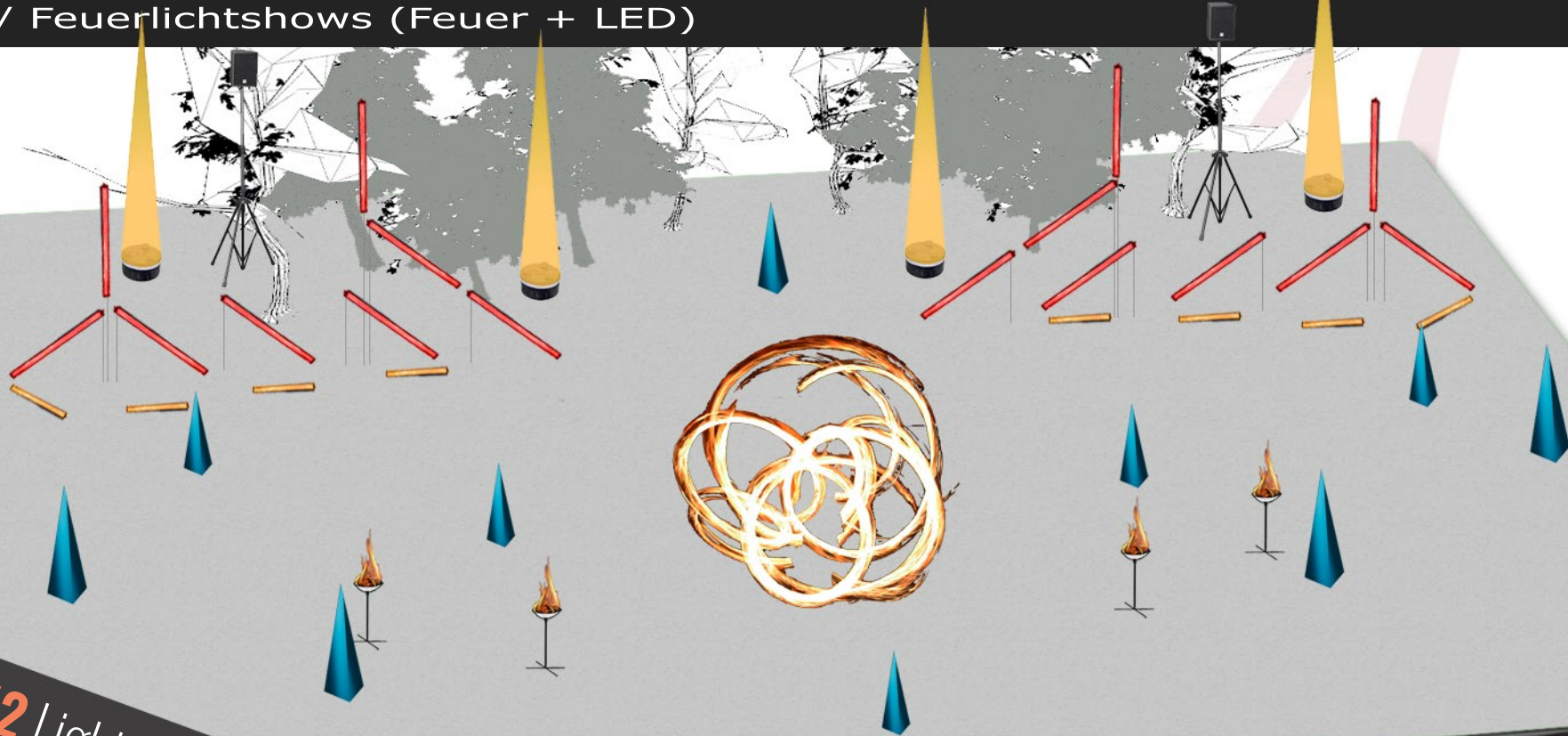
- Diese Show wird von einer Person durchgeführt



Light-Style 01

CLASSIC

Feuerlichtshow



#2 Light-Style 01 CLASSIC

TECHNIK

- 01 x HKAudio Tonanlage 1,2KW / 3,6KW
- 01 x Funkmikrofon Shure BLX24R
- 01 x DMX Timecode Steuerung
- 16 x LED Bar 8-Segment 1m
- 08 x LED Bar 0,5m
- 04 x Aircones LED Luftsäulen 3m
- 10 x Wireless RGB Pyramiden



INFO

VORAUSSETZUNGEN

- Mindestfläche: 10x15m Höhe: 5m
- empfohlene Fläche: 15x20m
- benötigter Strom: 1x 230V
- Aufbauzeit: 60-90 Minuten

Showdauer 25 Minuten

SHOWINHALT

- Feuerstab
- Feuer-Poi / Funken-Feuer-Poi
- LED-Poi
- 3er-Feuer-Poi
- Feuerseile / Funkenfeuerseile
- Funkenregen
- Grafikstäbe 128 Pixel / 204 Pixel

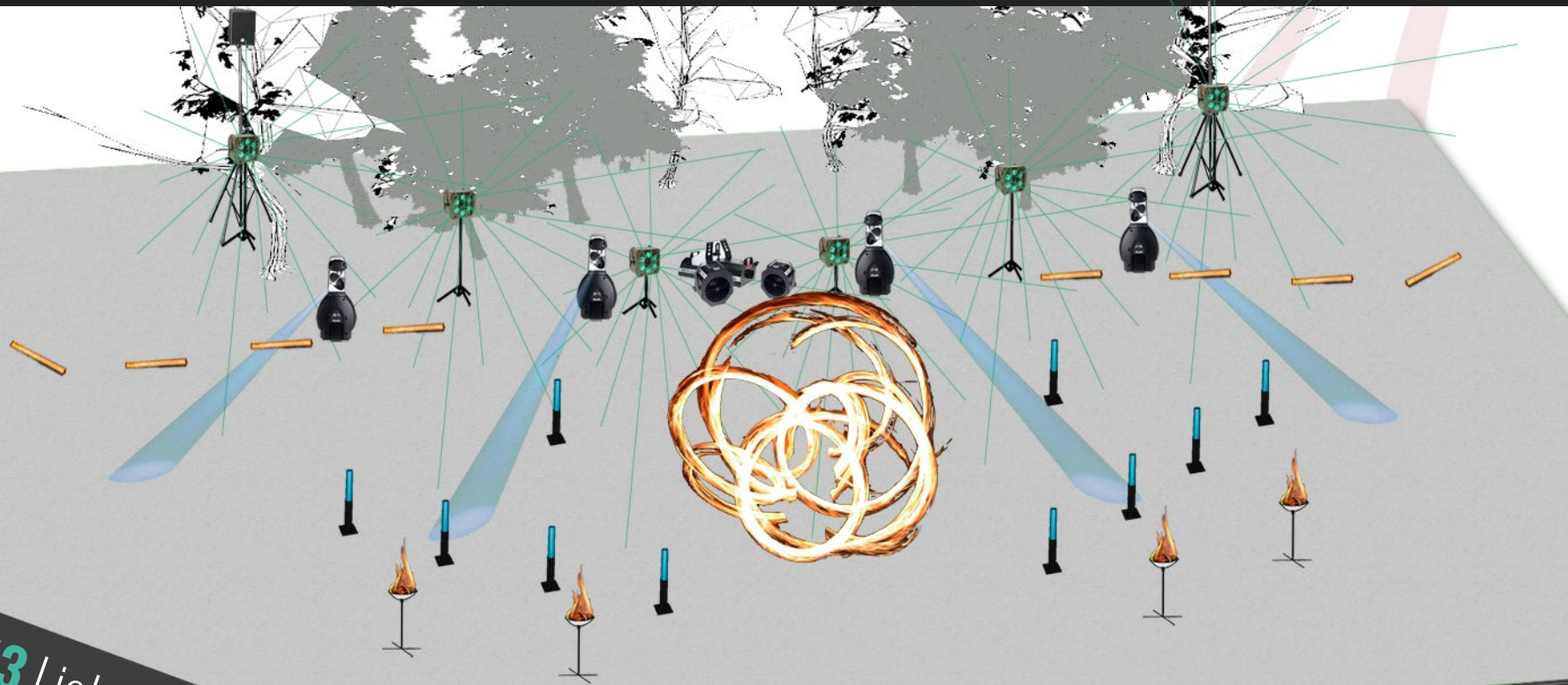
- Diese Show wird von einer Person durchgeführt



Light-Style 02

PREMIUM

Feuerlichtshow



#3 Light-Style 02 PREMIUM

TECHNIK

- 01 x HKAudio Tonanlage 1,2KW / 3,6KW
- 01 x Funkmikrofon Shure BLX24R
- 01 x DMX Timecode Steuerung
- 04 x Martin MX10 DMX Scanner
- 06 x ADJ TriPhase LED Strahleneffekte
- 08 x LED Bar 0,5m
- 02 x JEM AF1 DMX Windmaschinen
- 01 x JEM ZR33 Nebelmaschine
- 10 x Wireless RGB Sticks



INFO

VORAUSSETZUNGEN

- Mindestfläche: 10x15m Höhe: 5m
- empfohlene Fläche: 15x20m
- benötigter Strom: 1x CEE16 Kraftstrom
- Aufbauzeit: 60-90 Minuten

Showdauer 25 Minuten

SHOWINHALT

- Feuerstab
- Feuer-Poi / Funken-Feuer-Poi
- LED-Poi
- 3er-Feuer-Poi
- Feuerseile / Funkenfeuerseile
- Funkenregen
- Grafikstäbe 128 Pixel / 204 Pixel

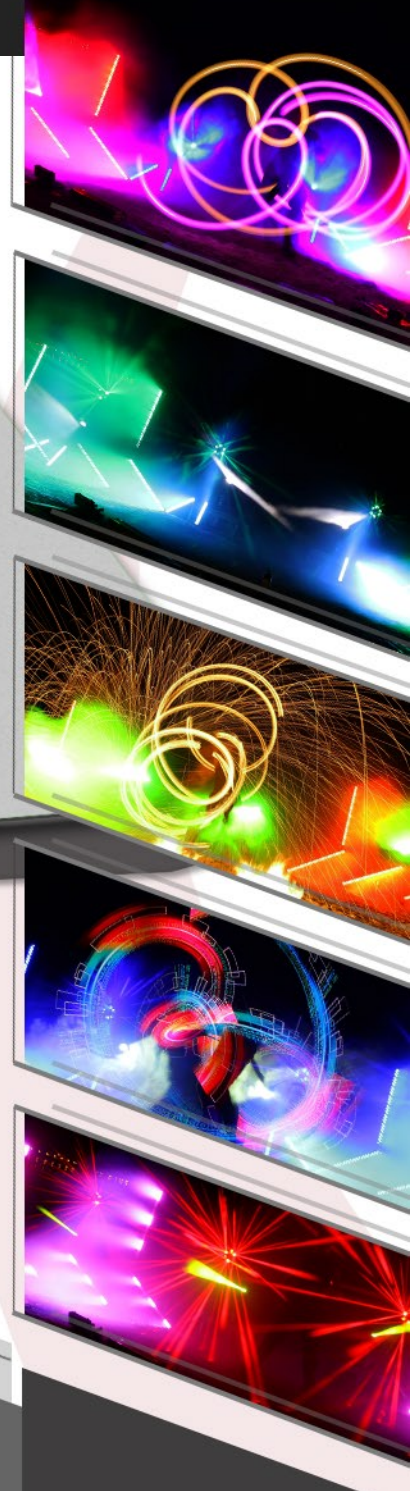
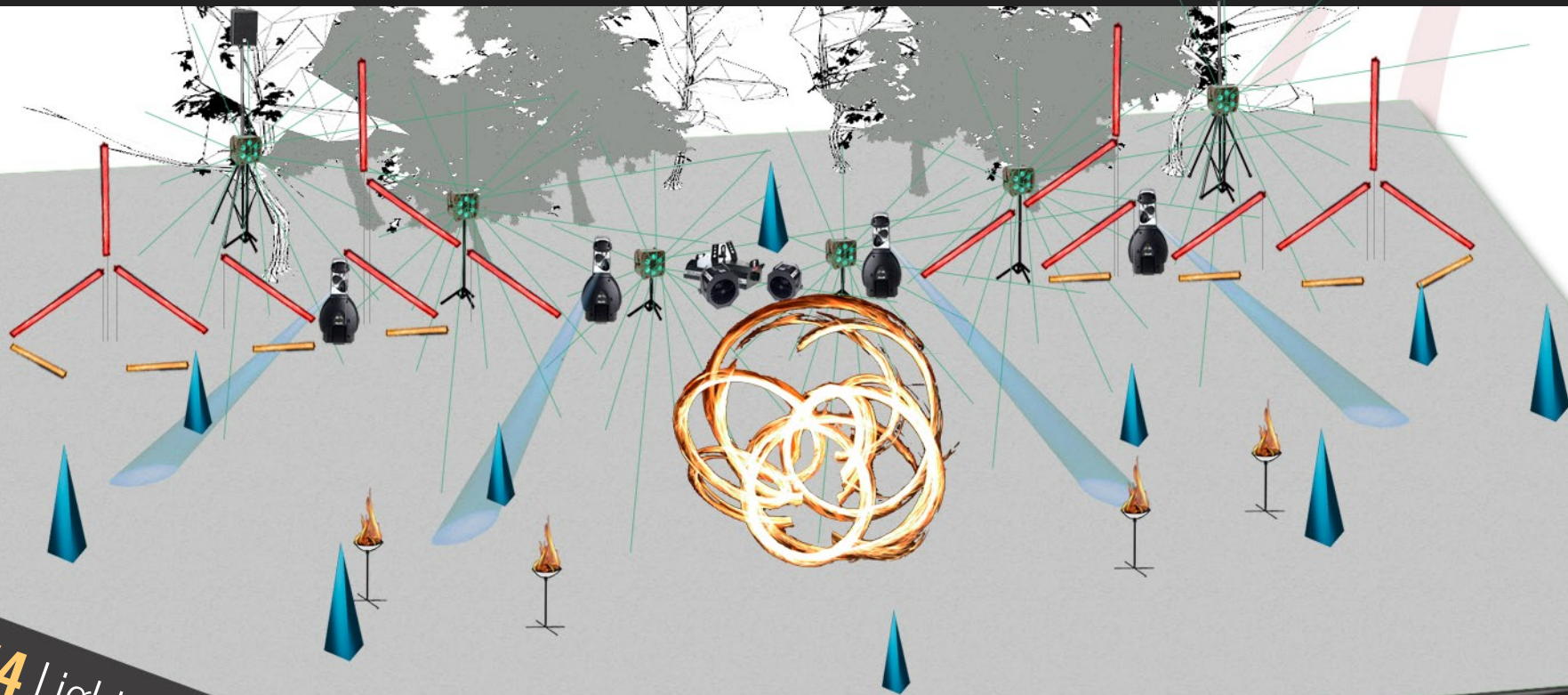
- Diese Show wird von einer Person durchgeführt



Light-Style 03

DELUXE

Feuerlichtshow



#4 Light-Style 03 DELUXE

TECHNIK

- 01 x HKAudio Tonanlage 1,2KW / 3,6KW
- 01 x Funkmikrofon Shure BLX24R
- 01 x DMX Timecode Steuerung
- 04 x Martin MX10 DMX Scanner
- 06 x ADJ TriPhase LED Strahleneffekte
- 16 x LED Bar 8-Segment 1m
- 08 x LED Bar 0,5m
- 02 x JEM AF1 DMX Windmaschinen
- 01 x JEM ZR33 Nebelmaschine
- 10 x Wireless RGB Pyramiden



INFO

VORAUSSETZUNGEN

- Mindestfläche: 15x20m Höhe: 5m
- empfohlene Fläche: 20x20m
- benötigter Strom: 1x CEE16 Kraftstrom
- Aufbauzeit: 90-120 Minuten

Showdauer 25 Minuten

SHOWINHALT

- Feuerstab
- Feuer-Poi / Funken-Feuer-Poi
- LED-Poi
- 3er-Feuer-Poi
- Feuerseile / Funkenfeuerseile
- Funkenregen
- Grafikstäbe 128 Pixel / 204 Pixel

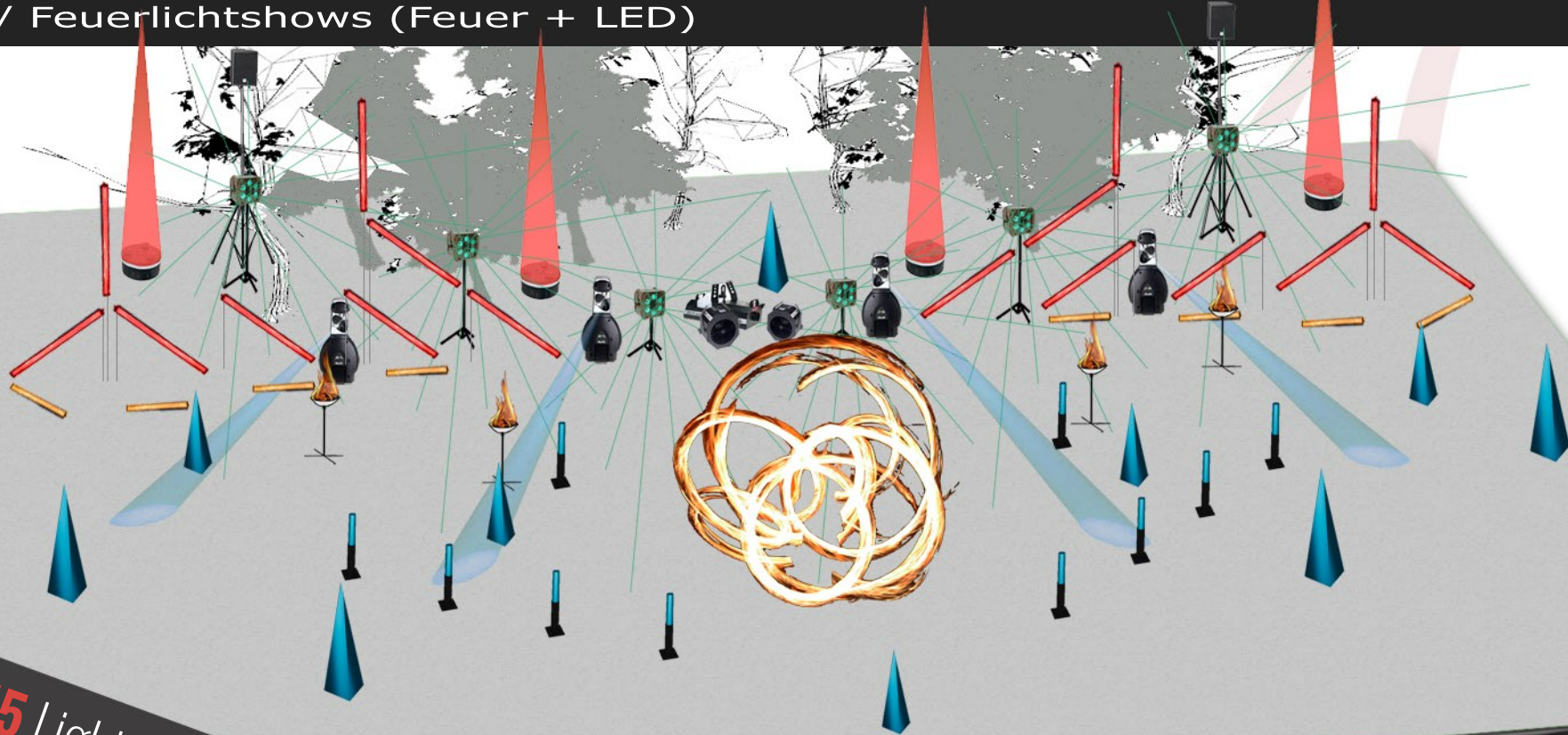
- Diese Show wird von einer Person durchgeführt



Light - Style 04

HIGH-END

Feuerlichtshow



#5 Light-Style 04 HIGH-END

TECHNIK

- 01 x HKAudio Tonanlage 1,2KW / 3,6KW
- 01 x Funkmikrofon Shure BLX24R
- 01 x DMX Timecode Steuerung
- 04 x Martin MX10 DMX Scanner
- 06 x ADJ TriPhase LED Strahleneffekte
- 16 x LED Bar 8-Segment 1m
- 08 x LED Bar 0,5m
- 04 x Aircones LED Luftsäulen 3m
- 02 x JEM AF1 DMX Windmaschinen
- 01 x JEM ZR33 Nebelmaschine
- 10 x Wireless RGB Sticks
- 10 x Wireless RGB Pyramiden



INFO

VORAUSSETZUNGEN

- Mindestfläche: 15x20m Höhe: 5m
- empfohlene Fläche: 20x20m
- benötigter Strom: 1x CEE16 Kraftstrom
- Aufbauzeit: 90-120 Minuten

Showdauer 25 Minuten

SHOWINHALT

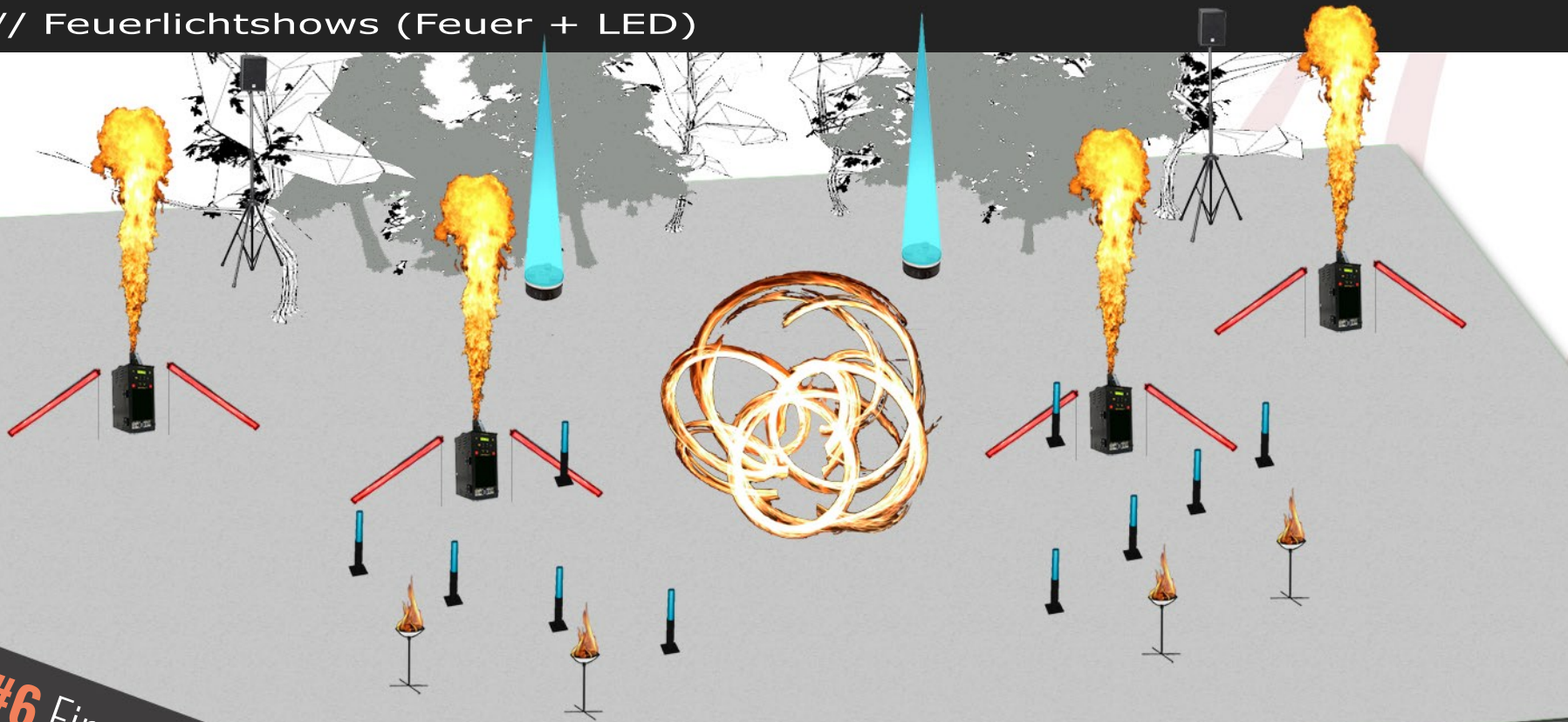
- Feuerstab
- Feuer-Poi / Funken-Feuer-Poi
- LED-Poi
- 3er-Feuer-Poi
- Feuerseile / Funkenfeuerseile
- Funkenregen
- Grafikstäbe 128 Pixel / 204 Pixel
- Diese Show wird von einer Person durchgeführt



FIRE - Light - Style 01

CLASSIC

Feuerlichtshow



#6 Fire-Light-Style 01 CLASSIC

TECHNIK

- 01 x HKAudio Tonanlage 1,2KW / 3,6KW
- 01 x Funkmikrofon Shure BLX24R
- 01 x DMX Timecode Steuerung
- 04 x Safex Flamejettt Flammgeneratoren
- 08 x LED Bar 8-Segment 1m
- 02 x Aircones LED Luftsäulen 3m
- 10 x Wireless RGB Sticks



VORAUSSETZUNGEN

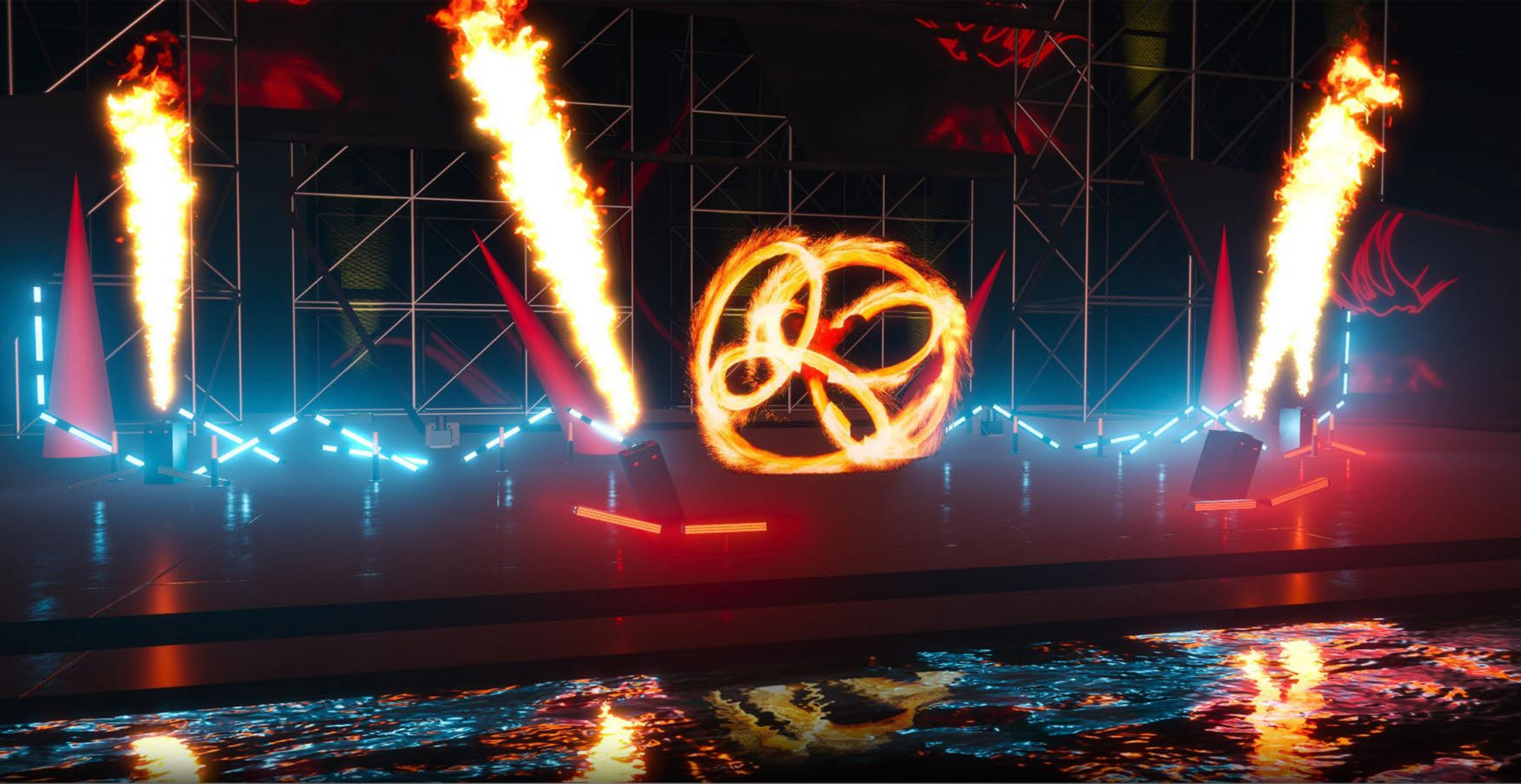
- Mindestfläche: 10x10m Höhe: 5m
- empfohlene Fläche: 15x15m
- benötigter Strom: 1x 230V
- Aufbauzeit: 60-75 Minuten

Showdauer 25 Minuten

SHOWINHALT

- Feuerstab
- Feuer-Poi / Funken-Feuer-Poi
- LED-Poi
- 3er-Feuer-Poi
- Feuerseile /Funkenfeuerseile
- Funkenregen
- Grafikstäbe 128 Pixel / 204 Pixel

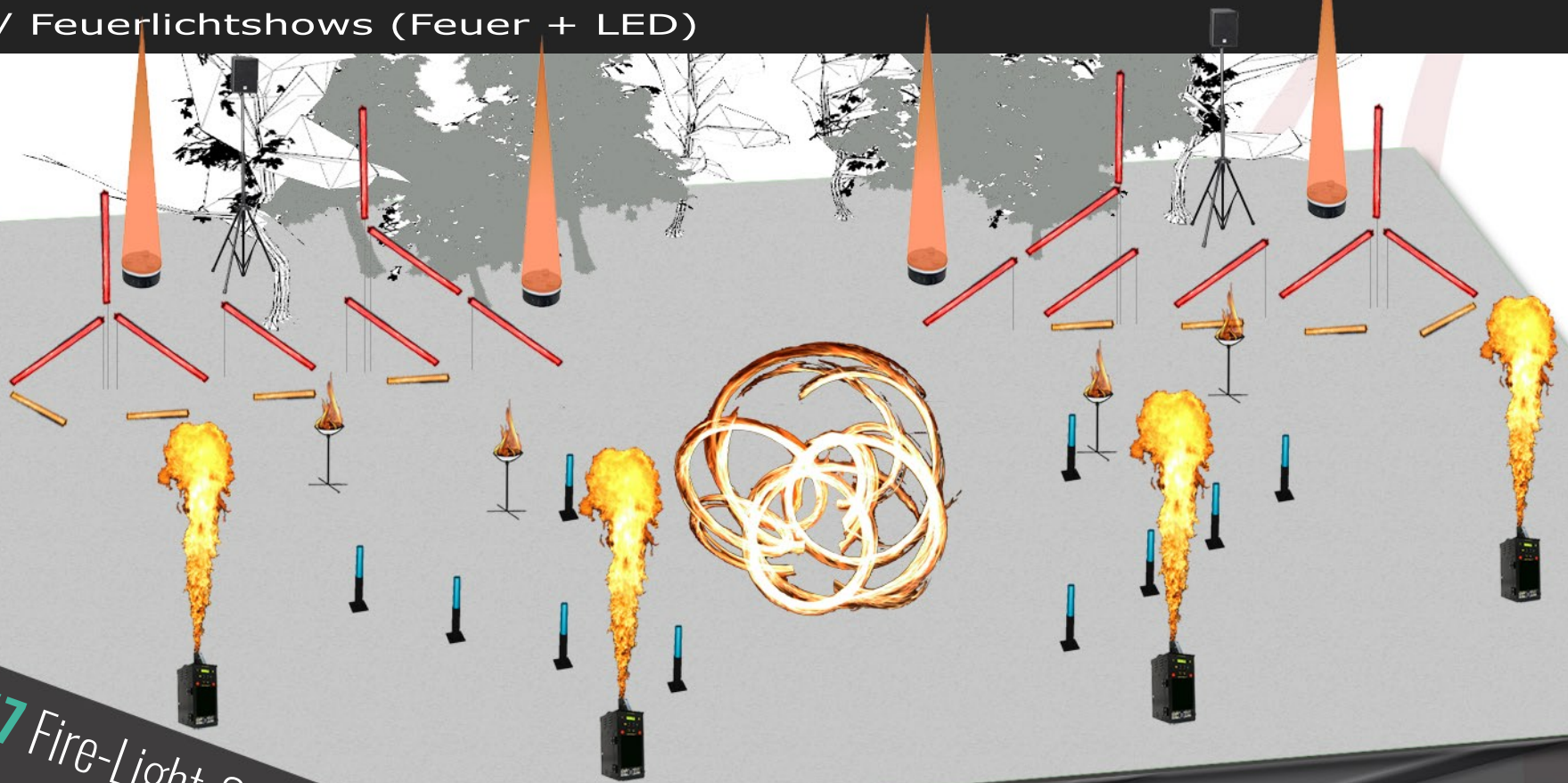
- Diese Show wird von einer Person durchgeführt



FIRE - Light - Style 02

PREMIUM

Feuerlichtshow



#7 Fire-Light-Style 02 PREMIUM

TECHNIK

- 01 x HKAudio Tonanlage 1,2KW / 3,6KW
- 01 x Funkmikrofon Shure BLX24R
- 01 x DMX Timecode Steuerung
- 04 x Safex Flamejett Flammgeneratoren
- 16 x LED Bar 8-Segment 1m
- 08 x LED Bar 0,5m
- 04 x Aircones LED Luftsäulen 3m
- 10 x Wireless RGB Sticks



INFO

VORAUSSETZUNGEN

- Mindestfläche: 10x10m Höhe: 5m
- empfohlene Fläche: 15x15m
- benötigter Strom: 1x 230V
- Aufbauzeit: 60-90 Minuten

SHOWINHALT

- Feuerstab
- Feuer-Poi / Funken-Feuer-Poi
- LED-Poi
- 3er-Feuer-Poi
- Feuerseile / Funkenfeuerseile
- Funkenregen
- Grafikstäbe 128 Pixel / 204 Pixel

Showdauer 25 Minuten

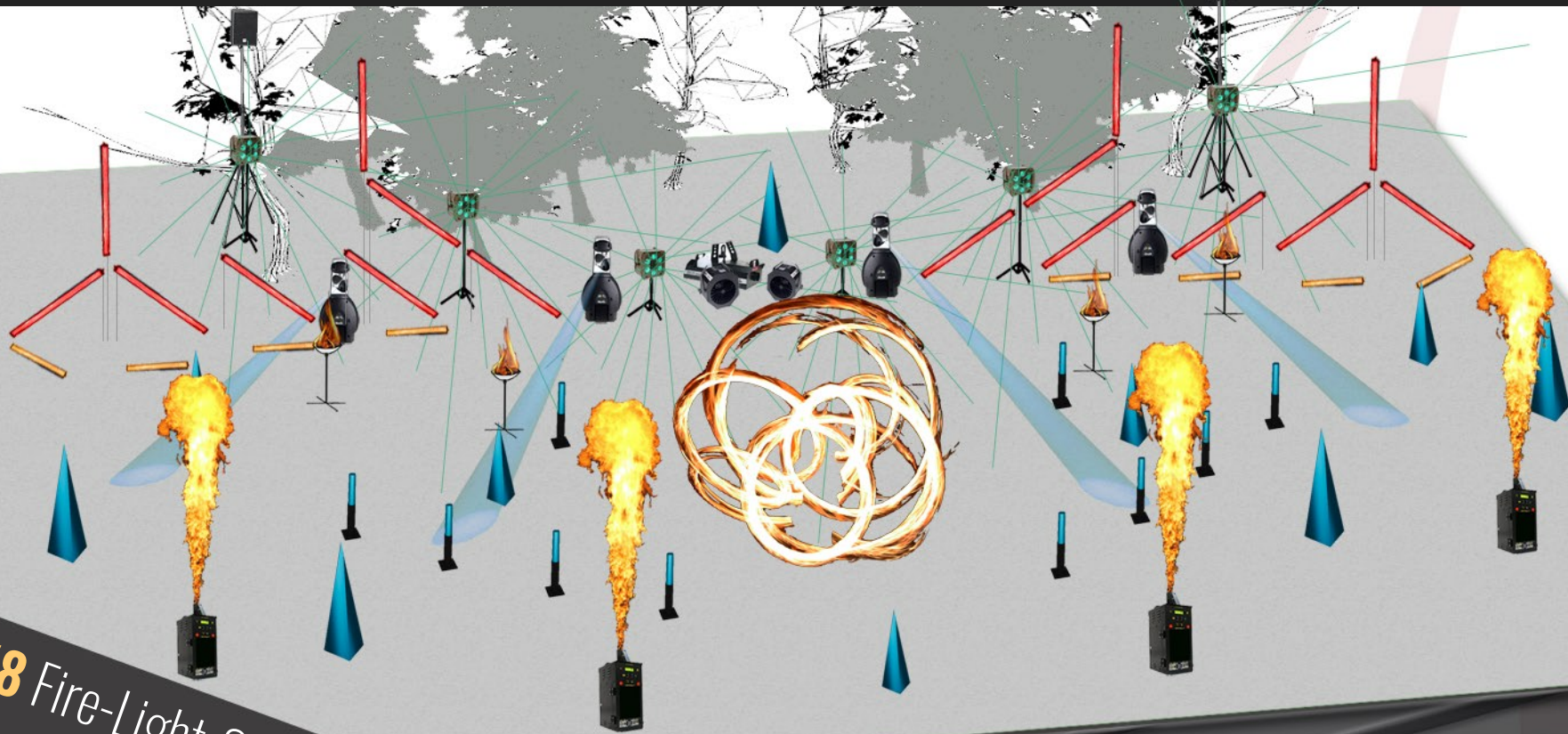
- Diese Show wird von einer Person durchgeführt



FIRE - Light - Style 03

DELUXE

Feuerlichtshow



#8 Fire-Light-Style 03 DELUXE

TECHNIK

- 01 x HKAudio Tonanlage 1,2KW / 3,6KW
- 01 x Funkmikrofon Shure BLX24R
- 01 x DMX Timecode Steuerung
- 04 x Martin MX10 DMX Scanner
- 04 x Safex Flamejett Flammgeneratoren
- 06 x ADJ TriPhase LED Strahleneffekte
- 16 x LED Bar 8-Segment 1m
- 08 x LED Bar 0,5m
- 02 x JEM AF1 DMX Windmaschinen
- 01 x JEM ZR33 Nebelmaschine
- 10 x Wireless RGB Sticks
- 10 x Wireless RGB Pyramiden



INFO

VORAUSSETZUNGEN

- Mindestfläche: 15x20m Höhe: 5m
- empfohlene Fläche: 20x25m
- benötigter Strom: 1x CEE16 Kraftstrom
- Aufbauzeit: 120-180 Minuten

Showdauer 25 Minuten

SHOWINHALT

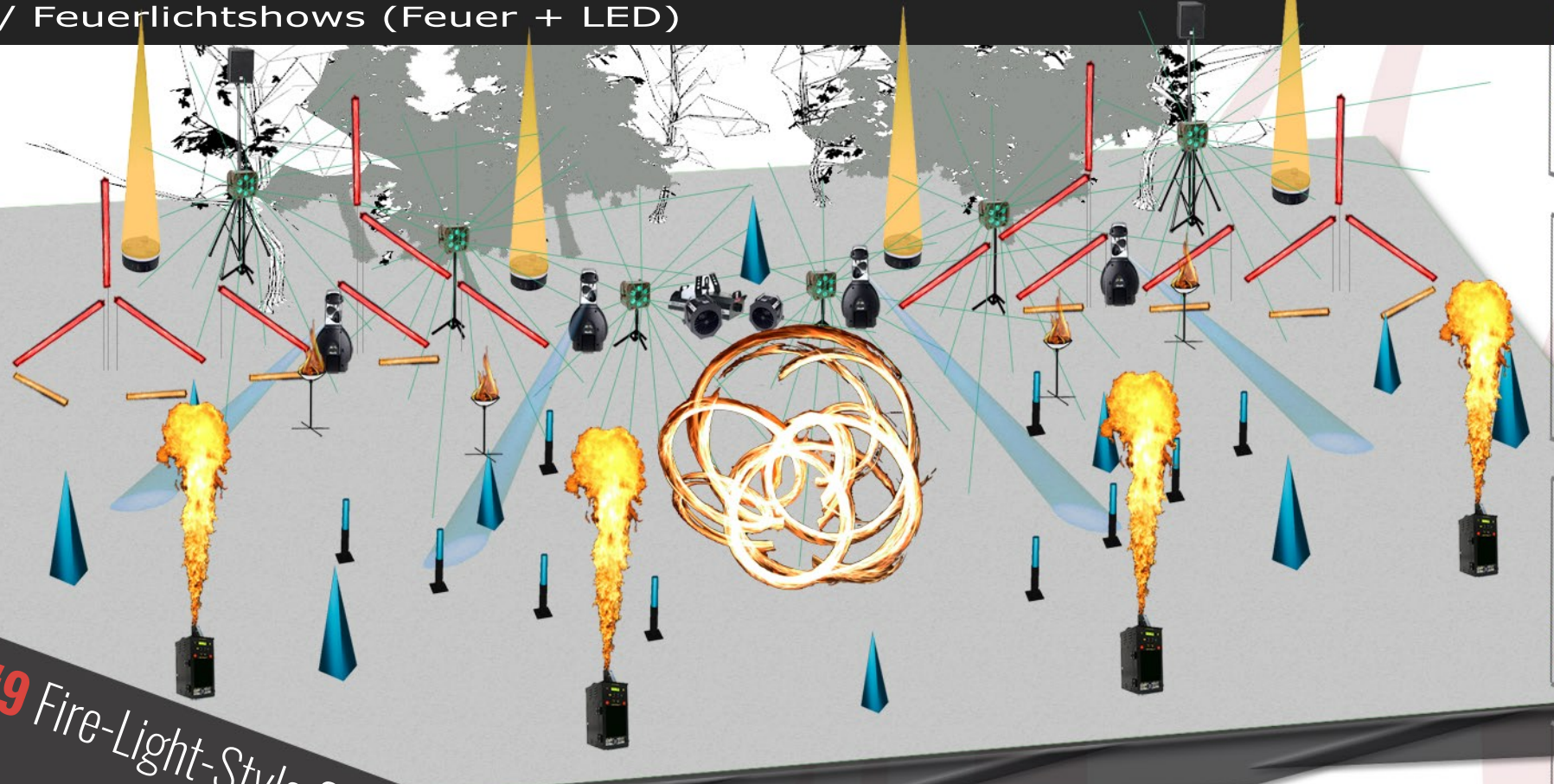
- Feuerstab
- Feuer-Poi / Funken-Feuer-Poi
- LED-Poi
- 3er-Feuer-Poi
- Feuerseile / Funkenfeuerseile
- Funkenregen
- Grafikstäbe 128 Pixel / 204 Pixel
- Diese Show wird von einer Person durchgeführt



FIRE - Light - Style 04

HIGH-END

Feuerlichtshow



#9 Fire-Light-Style 04 HIGH-END

TECHNIK

- 01 x HKAudio Tonanlage 1,2KW / 3,6KW
- 01 x Funkmikrofon Shure BLX24R
- 01 x DMX Timecode Steuerung
- 04 x Martin MX10 DMX Scanner
- 04 x Safex Flamejett Flammgeneratoren
- 06 x ADJ TriPhase LED Strahleneffekte
- 16 x LED Bar 8-Segment 1m
- 08 x LED Bar 0,5m
- 04 x Aircones LED Luftsäulen 3m
- 02 x JEM AF1 DMX Windmaschinen
- 01 x JEM ZR33 Nebelmaschine
- 10 x Wireless RGB Sticks
- 10 x Wireless RGB Pyramiden



VORAUSSETZUNGEN

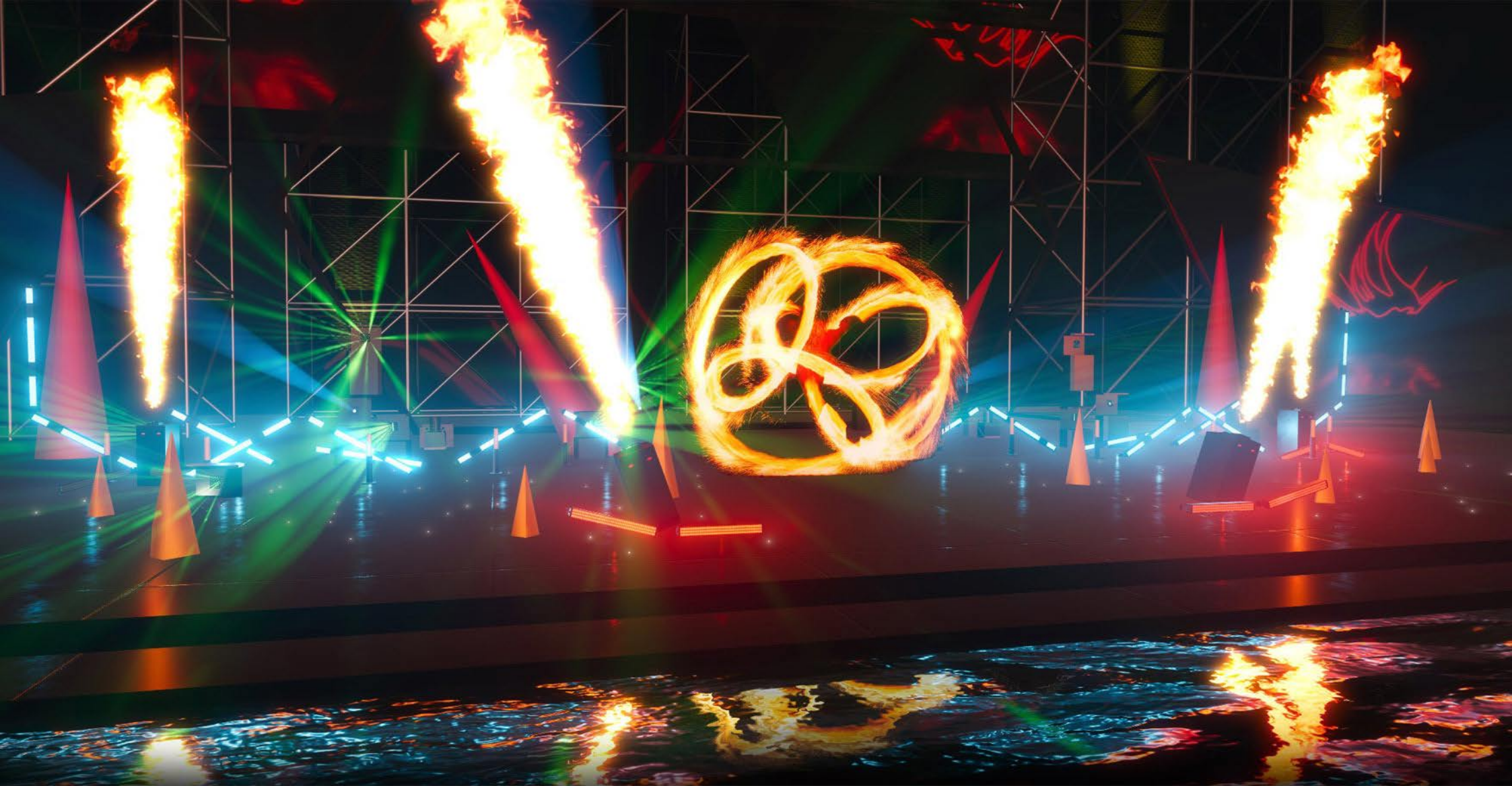
- Mindestfläche: 15x25m Höhe: 5m
- empfohlene Fläche: 20x25m
- benötigter Strom: 1x CEE16 Kraftstrom
- Aufbauzeit: 120-180 Minuten

Showdauer 25 Minuten

SHOWINHALT

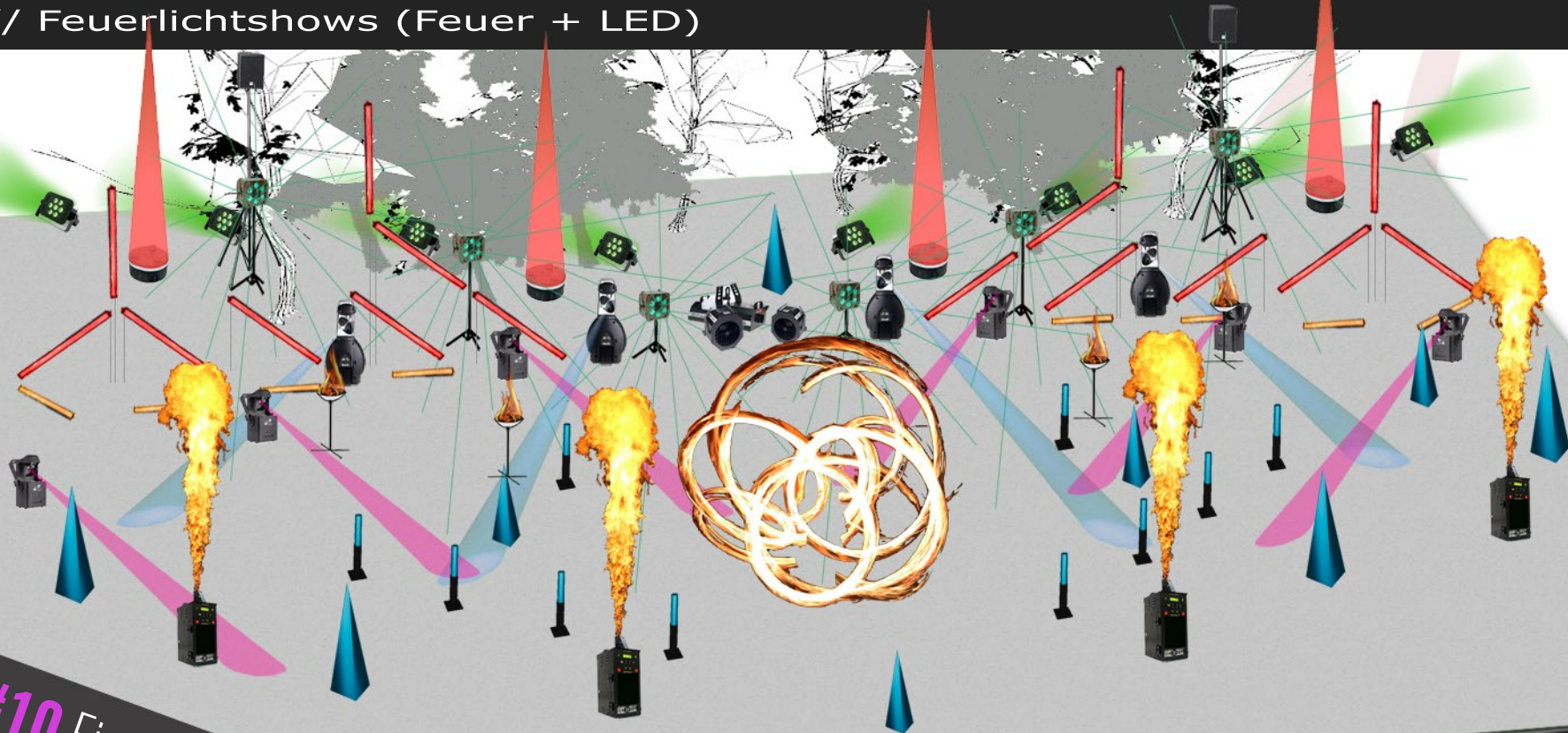
- Feuerstab
- Feuer-Poi / Funken-Feuer-Poi
- LED-Poi
- 3er-Feuer-Poi
- Feuerseile / Funkenfeuerseile
- Funkenregen
- Grafikstäbe 128 Pixel / 204 Pixel

- Diese Show wird von einer Person durchgeführt



FIRE - Light - Style 05

ULTRA
Feuerlichtshow



#10 Fire-Light-Style 05 **ULTRA**

TECHNIK

- 01 x HKAudio Tonanlage 1,2KW / 3,6KW
- 01 x Funkmikrofon Shure BLX24R
- 01 x DMX Timecode Steuerung
- 04 x Martin MX10 DMX Scanner 250W
- 06 x ETEC LED Scanner 150W
- 04 x Safex Flamejett Flammengeneratoren
- 06 x ADJ TriPhase LED Strahleneffekte
- 16 x LED Bar 8-Segment 1m
- 08 x LED Bar 0,5m
- 04 x Aircoones LED Luftsäulen 3m
- 08 x LED Floor-Spots Ambientbeleuchtung
- 02 x JEM AF1 DMX Windmaschinen
- 01 x JEM ZR33 Nebelmaschine
- 10 x Wireless RGB Sticks
- 10 x Wireless RGB Pyramiden



INFO

VORAUSSETZUNGEN

- Mindestfläche: 15x30m Höhe: 5m
- empfohlene Fläche: 20x30m
- benötigter Strom: 1x CEE16 Kraftstrom
- Aufbauzeit: 180-210 Minuten

Showdauer 25 Minuten

SHOWINHALT

- Feuerstab
- Feuer-Poi / Funken-Feuer-Poi
- LED-Poi
- 3er-Feuer-Poi
- Feuerseile / Funkenfeuerseile
- Funkenregen
- Grafikstäbe 128 Pixel / 204 Pixel
- Diese Show wird von einer Person durchgeführt

§ 1 Geltung der Bedingungen

Angebote und Leistungen erfolgen ausschließlich auf Grundlage der allgemeinen Geschäftsbedingungen.
Diese gelten somit ebenfalls für alle künftigen Shows, auch wenn sie dafür nicht nochmals ausdrücklich vereinbart werden.

§ 2 Vertragliche Leistungen

Alle Leistungen sind schriftlich festzuhalten, mündliche Vereinbarungen gelten als nicht getroffen. Project Fire ist in der Gestaltung seines Programmes frei. Art und Charakter der Darbietung sind dem Auftraggeber bekannt. (Homepage, Videos, Fotos) Der Auftraggeber gewährleistet einen störungsfreien Verlauf der Veranstaltung und sichert die erforderlichen Arbeitsbedingungen für die Durchführung der Show zu. Andernfalls ist Project Fire nicht verpflichtet die Veranstaltung stattfinden zu lassen. Project Fire ist berechtigt, jederzeit vom Vertrag zurückzutreten, wenn Krankheit, medizinische Notfälle oder höhere Gewalt der Grund der Verhinderung sind.* Der Auftraggeber garantiert für die Richtigkeit und Vollständigkeit aller Daten, wie z.B. Name, Location, PLZ, Ort, Zeit, Telefonnummer (Kontakttelefon (Handynummer) für den Abend der Veranstaltung) usw. Project Fire weist darauf hin, dass die Kontaktperson am Abend erreichbar sein muss.

1. Technische Voraussetzungen

- 1a)** Der Auftraggeber hat alle Vorarbeiten zu regeln und Voraussetzungen zu schaffen, um eine Feuershow stattfinden zu lassen. Eventuelle Kosten wie z.B. GEMA, Gebührenbescheide für Genehmigungen u.ä., welche mit der Show direkt in Zusammenhang stehen, sind vom Auftraggeber zu übernehmen. Bitte prüfen Sie dabei auch die Realisierung der Auftrittszeit, sowie die örtlichen Gegebenheiten und sprechen Sie diese auch mit der betreffenden Location ab. Gegebenenfalls (vor allem bei öffentlichen Plätzen) ist sich bei der entsprechenden Gemeinde, Kommune oder Stadtbehörde zu informieren bzw. Genehmigungen einzuholen. Dies obliegt dem Auftraggeber! Project Fire übernimmt keine Haftung bei eventuellen Ruhestörungen.
- 1b)** Die technischen Mindestvoraussetzungen sind den Varianten im Angebot zu entnehmen. Voraussetzungen für sonstige Integrationen: 4x4x4m L/B/H. Bitte beachten Sie, dass die komplette Showfläche bereits mindestens 2h vor Auftrittsbeginn für Project Fire zur Verfügung steht und sich z.B. keine parkenden Fahrzeuge mehr auf der Fläche befinden. In geschlossenen Räumen muss die Höhe für Feuershows mindestens 5m, ohne brennbare Einbauten (Dekoration o.ä.) betragen. Beträgt die Höhe weniger als 5m, können nach Absprache Sondershows (LED / Licht) vereinbart werden. Für LED / Lichtshows darf die Deckenhöhe 3,0m nicht unterschritten werden.
- 1c)** Der Boden sollte für unsere Feuershows nicht brennbar sein und möglichst ebenerdig. Für unsere Shows aus Licht (LED) reicht eine ebenerdige Fläche. Jede andere Art von Untergrund und/oder Neigungen/Gefälle ist im Vorfeld mit Project Fire abzuklären. Project Fire hält sich die alleinige Entscheidung vor, ob eine Show möglich ist oder nicht.
- 1d)** Die Location – sofern eine Indoorshow geplant ist - muss eine ausreichende Durchlüftung haben, damit es während der Show nicht zu Übertemperaturen oder Sauerstoffmangel kommt. Dies gilt nicht für unsere LED / Lichtshows sondern nur, wenn Feuer zum Einsatz kommt.
- 1e)** Befinden sich in einer Location – sofern eine Indoorshow geplant ist – Brandmelder, ist vorher vom Auftraggeber abzuklären ob und wo diese abzuschalten sind. Unter scharfen Brandmeldern findet keine Art von Feuer statt. Dies gilt nicht für unsere LED / Lichtshows sondern nur wenn Feuer zum Einsatz kommt.
- 1f)** Bei zu erwartenden, extremen Witterungen (Starkregen, starker Schneefall, Sturmwarnungen etc.) am Veranstaltungsort ist Project Fire mindestens 6 Stunden vor Showbeginn zu kontaktieren, um eine Vorabsprache zu tätigen. Wir prüfen bereits ab 7 Tagen vorher, ob es zu eventuellen Änderungen der Show kommen kann.

2. Aufbau- & Showstartzeiten / Verpflegung/ Garderobe

- 2a)** Die Auf- und Abbauzeiten richten sich nach dem im Vertrag festgelegten Showbeginn. Dabei planen wir den zeitlichen Ablauf so, dass keine längeren Wartezeiten zwischen dem finalen Aufbau und der Startzeit der Show liegen.
- 2b)** Verspätungen, Wartezeiten, Ablaufänderungen und notwendige Umbauzeiten bei Regen, die nicht von Project Fire verschuldet werden, gehen zu Lasten des Veranstalters / Kunden.
- 2c)** Wenn der Veranstalter / Kunde den Aufbau zwingend deutlich vor dem Beginn der Veranstaltung wünscht (Einlassszenarien oder zeitlich getrennte Shows) und die Wartezeit für das Team von Project Fire mehr als 30 min beträgt, wird diese Zeit zusätzlich berechnet. Der Kostensatz beträgt hier **80,00 € netto** pro angefangene Stunde.
- 2d)** Bei Wartezeiten > 1 Stunde hat der Auftraggeber / Kunde (Lehrzeichen zu viel) für die Verpflegung (Getränke und Speisen im normalen Rahmen) von Project Fire zu sorgen bzw. diese für das Team kostenfrei bereitzustellen. Außerdem ist für diese Zeit ein Raum / Garderobe mit ausreichend Sitzgelegenheiten zu stellen

3. Abbruch der Show

- 3a)** Sollten die Punkte 1a-1f vor Ort nicht eingehalten werden, steht es Project Fire frei, die Show aus Sicherheitsgründen nicht stattfinden zu lassen. Die Sicherheit der Gäste und der Akteure von Project Fire haben oberste Priorität.
- 3b)** Sollte Punkt 2a in Kraft treten, fallen 100% Ausfallkosten in Höhe des vertraglich vereinbarten Honorars an, wenn Project Fire zu diesem Zeitpunkt bereits vor Ort ist.
- 3c)** Bei „Höherer Gewalt“ oder Naturgewalten wie, z.B. zu hoher Windstärke, starker Regen, Gewitter, Schneesturm entstehen für den Auftraggeber keine Kosten. Diese Art von Festlegung wird nur von Project Fire allein entschieden.

4. Sicherheit & Versicherung

- 4a)** Für die Sicherheit während einer Show sorgt Project Fire selbst. Verwendet werden Sicherheitsdecken, Pulverlöscher sowie CO2-Löscher. Der Auftraggeber hat dafür Sorge zu tragen, dass Project Fire den Auf- und Abbau sowie die Show reibungslos durchführen kann. Wenn notwendig mit der Unterstützung von Security oder anderweitigen Sicherungsmaßnahmen, welche vom Auftraggeber zu stellen sind. Dies gilt nur bei öffentlichen Veranstaltungen wie z.B. Stadtfeste, Diskotheken u.s.w.
- 4b)** Project Fire ist für alle Feueraktionen, sowie Pyrotechnik der Stufe T1 versichert. Entsprechend der Leistungen der Betriebshaftpflicht sind Personenschäden bis 6.000.000,00 Euro, Sachschäden bis 1.000.000,00 Euro und Vermögensschäden bis 100.000,00 Euro versichert. Eventuelle Schäden sind sofort, oder spätestens innerhalb von 2 Tagen ab Showtag an Project Fire zu melden. Für voreilige eigene Initiativen gegen Beseitigungen von Schäden übernimmt Project Fire keine Haftung. Schadensmeldungen und Leistungen werden nur über die Versicherung geführt, reguliert und freigegeben.

§ 3 Anzahlung

Mit Vertragsunterzeichnung ist eine nicht-erstattbare Anzahlung in Höhe von **15%** der vereinbarten Gage zu entrichten, **sollten zwischen dieser und dem Showtermin mehr als 10 Monate** liegen. Die Restzahlung ist 1 Monat vor Showtermin fällig. Eine entsprechende Rechnung erhalten Sie von uns rechtzeitig vorab. Eine Show gilt erst dann als verbindlich gebucht, wenn neben dem unterschriebenen Vertrag die Anzahlung auf unserem Konto eingegangen ist. Die bloße Vertragsunterzeichnung allein gilt nicht als verbindliche Buchung!

§ 4 Zahlung

Die konkrete Zahlungsweise, Bankverbindung und individuell getroffene Sonder-Vereinbarungen entnehmen Sie bitte dem Vertrag. Die Gage wird entsprechend der im Vertrag festgelegten Zahlungsbedingung. Der Auftraggeber ist nicht berechtigt eigenmächtig Änderungen vorzunehmen. Der Auftraggeber verpflichtet sich ausdrücklich keinem Dritten Auskunft über das vereinbarte Entgelt zu geben, außer er ist gesetzlich dazu verpflichtet. Die Zahlung ist nicht abhängig vom Erfolg der Veranstaltung.

§ 5 Rücktrittsfristen bei laufenden Verträgen

Ab Vertragsunterzeichnung bis 6 Monate vor Showtermin werden **15%** des Honorars als nicht-erstattungsfähige Anzahlung fällig. Sollte der Zeitraum zwischen Buchung und Veranstaltungstag weniger als 6 Monate betragen, so gilt die für den entsprechenden Zeitraum definierte prozentuale Höhe des Honorars, wie folgt:

6 Monate bis 3 Monate vor dem Veranstaltungstag	25% des Honorars
<3 Monate bis 29 Tage vor dem Veranstaltungstag	50% des Honorars
28 Tage bis 15 Tage vor dem Veranstaltungstag	75% des Honorars
14 Tage bis 8 Tage vor dem Veranstaltungstag	90% des Honorars
Bei Absage ab 7 Tage vor dem Veranstaltungstag	100% des Honorars fällig.

Ein Rücktritt wegen höherer Gewalt ist zu jeder Zeit ohne Gebühren möglich. Als Fälle höherer Gewalt gelten insbesondere: schwerwiegende Beeinträchtigungen im Gesundheitssektor (z.B. Pandemie, Epidemie, Seuchen), Naturkatastrophen (z.B. Sturm, Hochwasser, Erdbeben), Arbeitskämpfe, Unruhen und Akte terroristischer Gewalt.

§ 6 Terminverschiebungen

Terminverschiebungen nach Vertragsunterzeichnung werden als Stornierung gewertet. Es gelten die Stornobedingungen der jeweils gültigen AGB. Neue Termine, die aus Verschiebungen resultieren, führen zu neuen Angeboten mit aktuellen Preisen und den aktuell geltenden AGBs.

§ 7 Urheberrecht und Nutzungsrechte von Bild- und Textmaterial

- 7a)** Project Fire räumt Ihnen das Nutzungsrecht ein, sich eine private Kopie von Bildern oder Videos, für persönliche Zwecke anzufertigen. Nicht berechtigt sind Sie hingegen, die Materialien zu verändern, weiterzugeben und/oder gar selbst zu veröffentlichen. Wenn nicht ausdrücklich anders vermerkt, liegen die Urheberrechte für Fotos, Videos und Texte bei Project Fire. Die Verwendung unseres Bildmaterials auf Flyern, Plakaten, Social-Media-Kanälen oder Webseiten, die Eigentum des Auftraggebers sind und für kommerzielle Zwecke verwendet werden, bedarf ausdrücklich der vorherigen schriftlichen Genehmigung von Project Fire. Alles andere stellt eine Urheberrechtsverletzung-/Nutzungsrechtverletzung dar und wird entsprechend geahndet.
- 7b)** Project Fire behält sich vor, für eigene Werbezwecke Video- und/oder Fotoaufnahmen von der Show zu machen, um diese anschließend auf der eigenen Webseite und den eigenen Social-Media-Kanälen zu publizieren. Diese Fotos zeigen in der Regel keine Personen oder/und Gesichter von Gästen oder Besuchern.

Mit Unterzeichnung des Vertrages akzeptieren Sie diese AGBs.